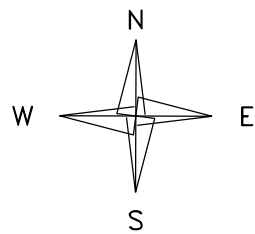
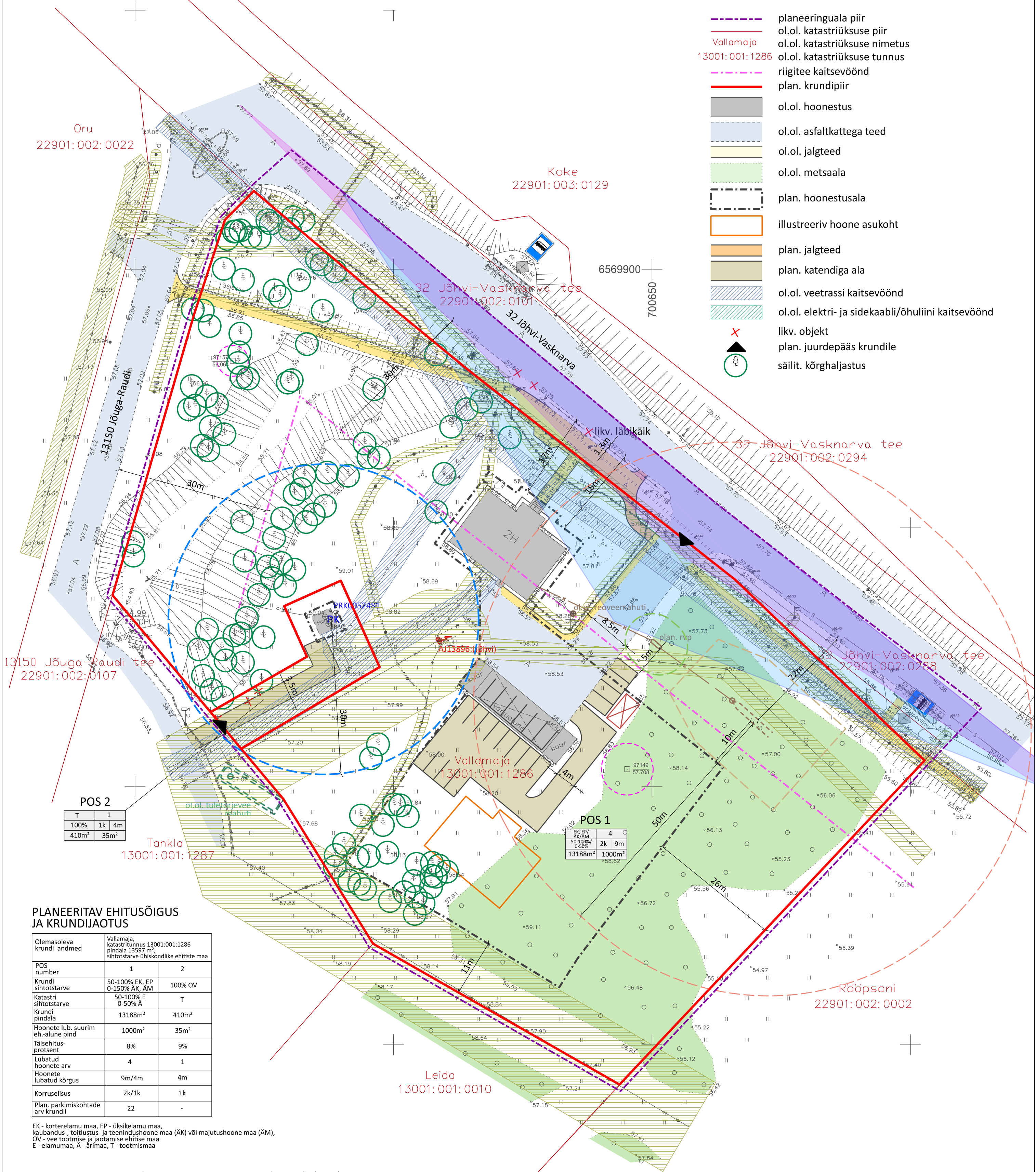


Alutaguse vald, Illuka küla
VALLAMAJA KINNISTU DETAILPLANEERING
PÕHIJONIS 1:500



LEPPEMÄRGID

- planeeringuala piir
- ol.ol. katastriüksuse piir
- ol.ol. katastriüksuse nimetus
- ol.ol. katastriüksuse tunnus
- riigitee kaitsevöönd
- plan. krundipiir
- ol.ol. hoonestus
- ol.ol. asfaltkattega teed
- ol.ol. jalgteed
- ol.ol. metsaala
- plan. hoonestusala
- illustreeriv hoone asukoht
- plan. jalgteed
- plan. katendiga ala
- ol.ol. veetrassi kaitsevöönd
- ol.ol. elektri- ja sidekaabli/õhuliini kaitsevöönd
- likv. objekt
- plan. juurdepääs krundile
- säilit. kõrghaljastus



PLANEERITAV EHTISÕIGUS
JA KRUNDIJAOTUS

Olemasoleva krundi andmed	Vallamaja, katastritunnus 13001:001:1286 pindala 13597 m², sihtotstarve ühiskondlike ehitiste maa	
POS number	1	2
Krundi sihtotstarve	50-100% EK, EP 0-150% AK, AM	100% OV
Katastri sihtotstarve	50-100% E 0-50% A	T
Krundi pindala	13188m²	410m²
Hoonete lub. suurim eh.-alune pind	1000m²	35m²
Täisehitus-protsent	8%	9%
Lubatud hoonete arv	4	1
Hoonete lubatud kõrgus	9m/4m	4m
Korruselisus	2k/1k	1k
Plan. parkimiskohtade arv krundil	22	-

EK - korterelamu maa, EP - üksikelamu maa, kaubandus-, tootlustus- ja teenindushoone maa (AK) või majutusahoone maa (AM), OV - vee tootmise ja jaotamise ehitiste maa E - elumaa, A - ärimaa, T - tootmismaa

- puurkaevu PRK0052481 sanitaarkaitseala (30m)
- plan. biopuhasti
- plan. omapuhasti kuja
- plan. imbväljak
- plan. imbväljaku kuja
- puurkaevu heitvee immutuskeeluala (50 m + 30 m)
- orient. jäätmemaja asukoht

- peatumisnähtavus PN (pole kohustuslik)
- liitumisnähtavus LN

	objekt	Alutaguse vald, Illuka küla Vallamaja kinnistu detailplaneering	
	töö nr	05-2023	joonis PÕHIJONIS
	mõõtkava	1:500	huvitatud isik Alutaguse Vallavalitsus
	leht	3	staad. DP planeeringu koostaja Alutaguse Vallavalitsus
	kuupäev	22.02.2024	planeerija Liina Talistu (diplom nr MA 019394)